



40 years

1974 - 2014







Gaëtan LEFÈVRE

Group Risk & Insurance Manager – Group CMI
Chairman of BELRIM

Gaëtan is an engineer by background having qualified as a civil mining engineer at the University of Liège. He studied management and administration at the Catholic University of Louvain and risk and insurance management at the University of Mons.

Before joining Group CMI, Gaëtan worked in engineering and production for Group Lhoist. He then joined AG Insurance Company and held various roles linked to corporate risks before moving to Group InBev as risk and insurance manager for BeNeLux and France. He joined Group CMI in 2007.

Dear Valued Members and Readers,

As Risk Manager or Professional active in Risk & Insurance Management, a warm welcome to you all!

As Chairman, I am very proud, and happy with this 40th anniversary and more so when looking back in the mirror. It reflects the success of our different activities year after year, but also the booming reputation of BELRIM, recognized by national and international risk management communities.

Now, let's dream the future of BELRIM in the coming years.

I have a dream that our **Scientific Committee** continues and emphasizes its development through three main axes: promoting Risk Management with young professionals and students, making our community aware of existing Risk Management courses, events and publications and participating in Risk Management study topics. In one word, to be recognized as actor and **reference** in this area.

I have a dream that BELRIM continues the development of **strong relationships and partnerships** with our sister national associations, so as to reinforce FERMA in its role of lobbying at European level, and with other associations active in risk & insurance management, such as brokers, insurers, loss adjusters, lawyers, internal auditors, ... We are certainly not competitors but complementary. In one word, to reinforce **together** our **presence** and **influence** in this area.

I have a dream that the Risk Manager will be **known** and **recognized** more widely by the outside world (authorities, national and international associations) and play a decisive role inside their companies. The National and /or European Certification will contribute to that fact. More than ever, the Risk Manager's role needs to be embedded in global management and is crucial to co-ordinate, to bring security, and to avoid surprises in corporate management. In one word: **"prevent what you can, prepare for everything else"!**

In order to meet these high expectations, BELRIM will continue to offer opportunities, to exchange professional experiences and to protect your interests as members.

We thank you for your active support during the last 40 years and hope to meet you in the course of our different activities planned for the 40 coming years!

We wish you a wonderful anniversary and a lot of pleasure in reading this Liber Amicorum.

Sincerely yours,

Gaëtan LEFEVRE
Chairman



Un CV qui n'est pas un CV, ou
« en route vers le Risk Management »...

Un début en assurance « auto » fut un excellent écolage; responsabilités diverses, assurance de biens, de personnes, transports de toute nature, législations, réglementations à l'infini, etc.

Début des années 60, après la perte du Congo, propulsé à l'international par un patron visionnaire dans tous les domaines « employee benefits », d'abord en Europe, et ensuite dans le monde, principalement Amérique du Nord. Le monde des entreprises bouillonnait, et il fallait apprendre combien leur philosophie des affaires et du personnel pouvait varier du tout au tout, et aussi combien les systèmes de sécurité sociale influençaient sur leur comportement. Pour bien comprendre il fallait aussi assimiler les bases des contrats d'emploi et les régimes fiscaux des contributions et cotisations, ainsi que le traitement fiscal des avantages accordés. Pendant ce temps, les Insurance Managers américains et canadiens découvraient les bases du Risk Management, à savoir commencer par s'occuper des risques, les traiter, les supprimer ou les amenuiser avant de les assurer. Un des leurs, Douglas Barlow m'a, très tôt, beaucoup appris ; mais pendant tout un temps un académique américain a limité abusivement ce management aux risques assurés ou assurables, et il a fallu attendre une vingtaine d'années pour que les risques d'entreprise soient également pris en compte.

Ce sont les employee benefits qui m'ont introduit dans la démarche ; si vous voulez protéger le personnel, vous devez tenir compte des procédés de fabrication, des machines, des locaux, des bâtiments, de l'environnement, même sanitaire, des risques spéciaux du sismique au politique. Il faut recevoir les pouvoirs adéquats, veiller aux communications et à l'éducation, non seulement des exécutants, mais aussi des dirigeants. Quelle vie bien remplie ; vive le Risk Management que j'ai ainsi pu pratiquer.

François SETTEMBRINO

« Il était une fois... »

Ainsi commencent généralement les histoires de légendes ainsi que les contes de fée. Le petit livre que voici va raconter la légende du GAI/VVI, devenu depuis Belrim, à partir des origines en 1974 jusqu'à aujourd'hui en 2014. Elle vous sera contée par tous les amis acteurs ou spectateurs qui ont, chacun, tenu à évoquer un souvenir ou un épisode qui leur tient à cœur.

Au début, c'est-à-dire, dans les années 70 qui commençaient, il n'y avait rien, ou plutôt si, il y avait bien un magicien. Celui-ci s'appelait Gérard Imbert et siégeait à la tête de la DG V, « Finances et Assurances », auprès de la Commission Européenne. Du haut du Berlaymont il observait le terrain de ses activités et le paysage ne lui plaisait qu'à moitié. De gauche à droite couraient des cohortes d'assureurs dont les représentants venaient sans arrêt quémander quelque faveur, réclamaient des règles à eux profitables, et en discutaient à l'infini. Dame, leurs organisations étaient bien nanties et bien équipées, et, de plus, ils avaient des troupes, expertes à souhait, à l'infini. Cette situation ne plaisait absolument pas à notre magicien, et il attendait une réaction un rien musclée de la part des fédérations d'employeurs. Ce qu'il ne savait pas c'est que ces mêmes fédérations n'avaient pas beaucoup de compétences en matière d'assurances et se laissaient généralement mener par le bout du nez par les spécialistes venant du monde de l'assurance... Il fallait donc faire quelque chose

Notre magicien avait une conviction profondément enracinée de la qualité intrinsèque de la démocratie, en ce sens qu'elle ne peut générer de pouvoir absolu, et que donc tout pouvoir nécessite un contre-pouvoir. Puisque les employeurs ne réagissaient pas, G. Imbert acquit très rapidement la conviction qu'il fallait organiser, à partir des entreprises, une contre-réaction compétente et musclée aux actions des assureurs. Pour ce faire, il se mit en quête de nouveaux acteurs disponibles, sous forme de spécialistes d'entreprise, versés en assurance et ayant déjà uni leurs

forces. Il n'a trouvé que trois unions déjà actives à savoir, en Grande Bretagne, AIRMIC (1963), en Italie, ANRA (1972) et en France, GACI (1972). Ce n'était pas assez, au sein d'une Europe en ébullition, et il fallait donc faire mieux. G. Imbert a donc convaincu ses trois interlocuteurs de créer une association européenne chargée de défendre les intérêts des entreprises. Il existait en Hollande un club réunissant quelques très grosses entreprises, devenu NARIM après BELRIM, en Allemagne, une association de courtiers captifs veillait aux intérêts des entreprises de grande taille et en Belgique un certain nombre d'entreprises étaient en route depuis peu pour s'organiser, un peu à la manière du GACI français. Tous ont marqué accord de s'associer, sous le nom d'AEAI, ou Association Européenne des Assurés de l'Industrie, devenue FERMA depuis. Ensemble, ils ont décidé de s'installer à Bruxelles près de la Commission. Comme l'association internationale devait répondre au prescrit belge, c'est le juriste de Traction et Electricité, Régnier de Fraipont, un professionnel de toute grande classe, qui s'est chargé des statuts. Comme il y avait peu de différence entre une ASBL locale et internationale, il a fait d'une pierre deux coups, et le GAI/VVI a donc démarré en jumeau de l'AEAI, avec des statuts en « copie/collé », comme on dirait aujourd'hui. Ils ont bien sûr évolué depuis, mais auprès des deux la base belge est toujours d'application.

Cette petite préface a pour seul but d'éclairer les débuts de la légende, et d'introduire les développements tellement intéressants de tout ce qui va suivre ; son rédacteur a eu grand plaisir à retourner aux sources et vous souhaite bonne lecture,

François SETTEMBRINO
Président Honoraire



Marie Gemma (Mieke) DEQUAE is wetenschappelijk raadgever bij FERMA (Federation of European Risk Management Associations) en lid van de stakeholder groep (Insurance and Reinsurance Stakeholder Group - IRSG) van EIOPA (European Insurance and Occupational Pension Authority) in Frankfurt. Ze is lid van de raad van bestuur en lid van het audit comité van Belfius Bank, Belfius Verzekeringen en de Vinçotte groep. Tevens is ze lid van de raad van bestuur van Partena Onafhankelijk Ziekenfonds Vlaanderen.

Ze heeft diverse onderwijsopdrachten vervuld, o.a. in het ENPC-MBA in Parijs en de Vlerick Business School. Ze was gedurende een aantal jaren docent Economie en Financiën aan de KULeuven- campus Kortrijk.

Ze was groepsrisicobeheerder tot 2009 van de Bekaert Group, een wereld markt- en technologieleider in staalraadtransformatie en deklagen. Ze vervoegde de groep in 1985 en bouwde een globaal risico- en verzekeringsdepartement op. Ze verspreidde het risicobesef en was verantwoordelijk voor de opvolging en coördinatie van het wereldwijde Risk Management programma, incl. risicobehandeling en risicotransfer.

Ze was gedurende 11 jaar voorzitter van BELRIM en 4 jaar voorzitter van FERMA.

Ze studeerde aan de Katholieke Universiteit Leuven, waar ze een doctoraat in de Toegepaste Economische Wetenschappen (richting financiering) behaalde. Tevens studeerde ze aan de Université Catholique de Louvain, waar ze een graad in Verzekeringseconomie en Verzekeringsrecht behaalde.

Vrouwen aan boord: Risk Management en gender diversiteit

dr. Marie Gemma Dequae

Inleiding

Een paar kerncijfers lichten het belang van vrouwen in het economisch leven toe :

40 miljoen

Een McKinsey rapport markeert het naderend tekort aan hoog opgeleide werkrachten, dat geschat wordt op 40 miljoen tegen 2030 . Een gelijke tewerkstellingsgraad voor vrouwen zou dit tekort bijna opvullen.

25% BBP

De vrouwen die de beroepsbevolking in de VS vervoegden sinds 1970, realiseerden een toename van ongeveer één vierde in het lopend bruto binnenlands product.

Deze deelname van vrouwen in het management zal niet enkel een schaarsteprobleem oplossen maar ook de resultaten beïnvloeden:

+47% in gemiddeld rendement op eigen vermogen

**+55% in gemiddeld inkomen voor interesten
en belastingen (EBIT)**

Eén van de redenen van deze betere performantie ligt in de leiderschapsgedragingen die vrouwen frequenter tonen dan mannen, en dan vooral aspecten van participatieve besluitvorming, ontwikkeling en motivering van mensen, verwachtingen en vergoedingen, rolmodel en inspiratie.

Evolutie in Risk Management

Risk Management, als een nog steeds jonge management discipline, heeft doorheen de tijd belangrijke evoluties ondergaan en ondergaat deze nog steeds.

Van puur opvolgen van verzekeringscontracten groeide risico- en verzekeringsmanagement naar een ruimere aanpak en logische risicobeheersing binnen deze contracten en de operationele en interne risico's van de onderneming. De recentere evolutie naar ERM (Enterprise Risk Management) leidde naar de risicoaanpak van alle risico's van de onderneming, inclusief de strategische risico's. De Risk Management functie evolueert aldus ook naar de hogere geleidingen binnen de onderneming.

Met de financiële crisis werd het belang van Risk Management nog duidelijker. De verantwoordelijkheid voor risk management van de raad van bestuur en het directiecomité leidt tot het opvolgen van de risico's als een regelmatig punt op hun agenda's. Aldus wordt Risk Management (en de risk manager) stilaan onmisbaar in de realisatie van de bedrijfsstrategie. In deze evolutie van de Risk Management functie van een operationele naar een strategische functie, zien we dat de leiderschapsgedragingen, zoals hierboven vermeld, zeer belangrijk zijn. We mogen dus verwachten dat in de toekomst meer en meer vrouwen voorbestemd zijn voor deze evoluerende risk management functie.

Historiek BELRIM

Als we nu even de historiek van de raden van bestuur van BELRIM onder ogen nemen dan stellen we vast dat van bij de start van GAI-VVI (de voorloper van BELRIM), in 1974, 2 vrouwelijke verzekeringsmanagers in de raad van bestuur mochten zetelen (en dit op een raad van 14 personen, dus 14%). Eind van de jaren 80 - begin jaren 90 werd de groep vernieuwd met een viertal vrouwen op een raad van 16 personen (dus 25%). Op vandaag zijn er 8 vrouwelijke bestuurders in een ploeg van 14 personen, dus 57%. Belrim geeft dus het voorbeeld voor gender gelijkheid. Jammer genoeg is dit niet echt de afspiegeling van wat we algemeen in onze ondernemingen zien gebeuren.

Evolutie in gender diversiteit

Recente statistieken tonen aan dat een onderscheid gemaakt moet worden tussen raden van bestuur en directiecomités. De vertegenwoordiging van vrouwen groeit, maar groeit trager in directiecomités dan in raden van bestuur. In België is de vrouwelijke participatie in raden van bestuur van 2011 naar 2013 met meer dan 50% toegenomen (van 11 naar 18%) terwijl de participatie in directiecomités met 27% toenam in dezelfde periode (van 11 naar 14%). Nochtans is de logische evolutie eerder dat vrouwen vooruitgaan binnen de operationele geleidingen en tot lid van directiecomité groeien, zodat ze in een volgende carrièrestap naar raden van bestuur kunnen overstappen.

Reden voor deze tragere groei in directiecomités is dat heel wat externe actieplannen (dikwijls in Corporate Governance codes) focussen op deelname in raden van bestuur en heel dikwijls quota-gedreven zijn.

Directiecomités daarentegen worden vooral geleid door interne factoren, nl. een actieve verbintenis van eigen management, een positieve bedrijfscultuur en interne gender diversiteitspolitieken. Vele bedrijven investeren zwaar in gendergelijkheid maar, omdat deze acties pas recent startten of niet ingebed zijn in een goede bedrijfscultuur, zijn de resultaten nog niet zo duidelijk zichtbaar.

Bovendien stelt het probleem zich niet enkel aan de top. Vrouwen worden in aantal op alle niveaus overtroefd door mannen en des te meer hoe hoger men in rang opklimt. Dus kan men niet enkel spreken van een 'glazen plafond' maar vooral van een 'lekkende pijpleiding'.

Besluit

Risk Management evolueert van een meer operationele focus naar een strategische overkoepelende aanpak.

De verschillende capaciteiten van mannen en vrouwen zijn zeer complementair en samen verhogen ze de resultaten binnen de ondernemingen. De leiderschaps capaciteiten van vrouwen, die zo belangrijk zijn in het realiseren van goede resultaten in het Risk Management proces binnen organisaties, zijn zeker een reden om meer vrouwen op hogere echelons in Risk Management te zien.

Bij haar aantreden in 2013 meldde FERMA's president Julia Graham dat haar focus op diversiteit zou liggen en meer specifiek op genderdiversiteit in de Risk Management functie. De evolutie naar genderdiversiteit en de evolutie in Risk Management blijven van nabij te volgen: 'affaires à suivre'.

¹ Women matter 2013 – Gender diversity in top management: Moving corporate culture, moving boundaries 19 pp.

² The World at work, McKinsey, Global Institute, 2012.

³ Unlocking the full potential of women in the U.S. economy, McKinsey, 2012.

⁴ Women Matter, Gender diversity at the top of corporates: Making it happen, McKinsey, 2010.

⁵ Women Matter, Gender diversity in top management, McKinsey&Company 2013, 19 pp







Pierre CAMBIER

Formation :

- Juriste avec licence spéciale en droit maritime et aérien
- CEPAC

Carrière professionnelle

- Account Executive chez Marsh et Gras Savoye (1986-1996)
- Risk Manager chez AGC (ex Glaverbel) (1996-2008)
- General Manager chez RSA (2008-2012)
- CEO de Nationale Suisse/Européenne (2013)
- Directeur Commercial chez AMMA (2014)

Président de BELRIM de 2005 à 2007

Risk Management et crise financière

Le Risk Management et la crise financière sont bien-sûr liés. Ou plus exactement, cette dernière a un impact direct sur les Risk Managers et leurs activités. La gestion de crise dans l'entreprise est au cœur du métier des Risk Managers. C'est d'ailleurs la fonction qui est la plus directement destinée à gérer des crises.

Mais en pratique est-ce que cela fonctionne bien ainsi? La responsabilité ultime de la gestion d'une entreprise, et donc de la gestion de ses crises, réside chez le directeur général, qui délègue aux responsables appropriés la gestion des problèmes qui les concernent en fonction de leurs compétences et attributions. La crise financière des années 2008 et suivantes a souvent touché de plein fouet le directeur financier et son département. Dans les institutions financières, le Risk Manager a été en 1ère ligne, parce qu'il s'agit d'un secteur fortement régulé. Ce n'est pas le cas dans les sociétés industrielles. Ce qui a eu pour conséquence que la société faisant moins de profit, a dû chercher des voies d'économie et de rationalisation et que la fonction Risk Management en a parfois fait les frais .

Pourtant quand on se place dans le contexte d'une société industrielle (càd. non-financière), la crise financière a induit directement ou indirectement d'autres crises : chaîne d'approvisionnement (supply chain), réduction de frais de maintenance, dégradation de la qualité produits, augmentation ... ou diminution des cadences de production, tous phénomènes qui doivent amener le Risk Manager à réagir. A proposer des méthodes d'analyse, d'évaluation et de prévention de risques, et de gestion de crises diverses...

Sur ce travail, somme toute assez classique, du Risk Manager, la crise financière récente nous apprend que l'approche et les outils se professionnalisent. Tenant compte des responsabilités du Board, le Risk Manager est amené à expliquer et à proposer devant les administrateurs. Sur base d'analyses détaillées fondées sur des outils quantitatifs et qualitatifs,

en collaboration avec l'Audit Interne. En référence avec une méthode d'ERM choisie par l'entreprise et dont le Risk Manager doit être une, si pas la cheville ouvrière. Cette référence peut être basée sur un modèle interne, elle sera souvent construite en référence à des méthodes type COSO, ISO 31.000 ou autres.

Le Risk Manager n'est pas le super-héros qu'on sort d'une boîte au moment de la crise. Son intervention est le fruit d'un travail préalable de construction de scénarii « what if... » où sa crédibilité, son positionnement et son expertise se sont construites par rapport aux autres fonctions de gestion. Ceci demande du temps et un dialogue régulier avec le Board et le comité exécutif. Cela demande aussi un dialogue avec tous les autres départements et filiales de l'entreprise afin que l'analyse des risques puisse se faire réellement à 360°, au-delà des reportings réguliers issus du système ERM. La crise a eu au moins pour mérite d'apprendre à se méfier du « box-ticking » et des modèles éloignés de la réalité de terrain dont personne ne comprend intrinsèquement le mécanisme.

J'évoque ces bonnes pratiques parce que je ne suis pas sûr qu'elles soient toujours pleinement vécues et mises en application. Certaines entreprises industrielles ont réagi à la crise financière en sabrant dans tout ce qui n'était pas directement lié au cœur de l'activité, par exemple dans les activités de contrôle et de prévention. Ce qui démontre une méconnaissance du bon équilibre à établir dans une entreprise entre les fonctions d'Audit Interne, de Contrôle Interne et de Risk Management.

Ceux qui ont survécu à la crise sont ceux qui ont compris, professionnalisé et incorporé dans leur processus de gestion l'analyse de risques moderne et approfondie. Mais prévenir les effets d'une crise ne veut pas dire que la crise ne reviendra pas... Le métier du Risk Manager se renouvelle tous les jours.

Pierre CAMBIER
Directeur commercial AMMA
Ex-Risk Manager et ancien président de BELRIM



Marc MATHIJSEN

48, gehuwd, 5 kinderen

MA (master of Arts) rechten UCL

MA politieke en sociale wetenschappen UCL

BBA (bachelor business Administration) EHSAL

General Management Program (GMP)

Vlerick school of Business

Lid directie comité BBL verzekeringen 2000-2003

Insurable risks manager BBL bank 2004-2007

Head Corporate insurable risks management

ING Group 2007-2010 (Amsterdam)

COO Argenta Assuranties , lid van het Directiecomité
(2010-sept 2014)

BELRIM Voorzitter 2009-2010

BELRIM – een beroepsvereniging in volle groei

België is een land van beroepsverenigingen.

Onlangs kreeg ik een bericht van een vriend die lid is van de Flemish Flying Fishing Federation. FFFF dus. Leuk, ontspannend, folklore allicht.

En BELRIM?

BELRIM handelt over het managen van risico's. Kern van het ondernemerschap. No risk, no business. Risico's zijn geworteld in de essentie zelf van het ondernemerschap, van de menselijke activiteit, sinds het begin van zijn bestaan. Denk aan het overmeesteren van het vuur, van de oceanen met de boeiende ontdekkingstochten..... De natuur beheersen sinds de oertijd en de wereld overmeesteren; sinds de bijbelse jaren heen, heeft de mensheid risico's genomen en soms moeten nemen. Risk management behoort dus tot de genen zelf van de mensheid.

Weliswaar een groot filosofisch begin van mijn tekst, maar toch om de juiste plaats van risk management in de ondernemingswereld te geven.

Risk management is dus strategisch, en raakt het bestaan – of beter gezegd – de continuïteitsaspecten van de onderneming. De resiliëntie bij grote rampen. Vanuit dat brede perspectief, uitgebreid tot ERM, COSO en ORM wordt de deskundigheid van risk management definitief maar vooral professioneel ingeworteld in de ondernemingswereld. Kers op de taart is voor mij onlangs de Europese certificering van ons expertisedomein in Risk Management, met de hulp van FERMA. Proficiat !

Tijdens mijn korte, maar boeiende en intense voorzitterschap tot eind 2010 had ik dezelfde ambitie om Risk Management tot een hoger niveau van expertise en erkenning te brengen. Uiteraard omvat "Risk Management" in grotere en mature organisaties die internationale bedrijven meestal zijn een uit-

gebreide panel aan domeincompetenties, zoals hierboven vermeld. Maar al te vaak dwaalden de kleinere KMO's vaak terug op de notie van "aankoop van verzekeringen" om de term van Risk Management aan te duiden. Dit is nu gelukkig definitief voorbij. Al was het maar omdat geen enkele verzekering kan "ingekocht" worden zonder vergezeld te zijn van een implementatieproces, opvolging, procedures en beleidslijnen.

Uiteraard, zou men zeggen.

Maar kijk maar naar Costa Concordia, de commerciële lijnvlucht boven Oekraïne, de bezweken dam van de goudmijn in Canada,.... Zijn de ondernemingen weer passief aan het worden inzake Risk Management?! Of zijn het de omstandigheden die constant aan het veranderen zijn (zeker voor wat geopolitieke risico's betreft)?

De uitdaging van BELRIM bestaat erin om de verdere professionalisering en erkenning van de functie binnen de ondernemingen te waarderen. Vaak had ik de perceptie dat ondersteunende functies, toch nog maar "cost centers", minder aandacht kregen dan de profit engines die de omzet genereren. Begrijpelijk, maar risk heeft een benefit, al was het maar om toekomstige kosten te vermijden.

Tijdens mijn voorzitterschap heeft de raad van Bestuur de marketing activiteiten, het secretariaat en de uitstraling bij de ondernemingen verder ondersteund.

Wij hebben in 2009 een innovatieve en frisse "bosdag" kunnen houden op de zetel van ons secretariaat te Braine L'Alleud, in de gebouwen van de toenmalige "Fabricom" (waarvoor nogmaals mijn dank). De kernonderwerpen gingen over de structuur, de organisatie, de marketing, de aanwerving van nieuwe leden, de uitstraling naar de ondernemingen toe (met focus op de BEL20).

BELRIM is intussen verder goed doorgegroeid van een exchange van “best practices” naar een echte erkenning en certificering, in se, van het vak. We mogen hierop alvast fier zijn.

Wat met de aangesloten leden ?

Ik heb het geluk gehad om de verschillende domeinen van de verzekeringswereld te benaderen. Als verzekeraar zelf, in het makelaarsmodel en in het bancassurance model. Daar ben ik geconfronteerd met de interne Belgische markt, maar ook de herverzekeringmarkt. Daartussen ben ik ook makelaar geweest, en uiteraard, Risk Manager.

In feite zijn dit allemaal verschillende markten, met andere verzekeraars, brokers, en verzekeringsnemers. De wereld van Risk Management is hier uniek. Op een matuur niveau is het verzekeringsaspect van Risk Management een B to B activiteit. Management op maat. Dat is echt de toegevoegde waarde, ook voor de aangesloten leden, die een unieke en specifieke markt via de leading Belgische en Europese kanalen kan benaderen. BELRIM is reeds jaren bijzonder dicht bij de Europese koepelorganisatie FERMA, al was het maar omdat Brussel de hoofdstad is van Europa.

Ik kijk met fierheid terug naar BELRIM. Een hoogtepunt was voor mij zeker de FERMA Belgian Evening in Praag, in de Saint Agnès Convent, waar we met 250 genodigden een fantastische avond hebben beleefd, in aanwezigheid van hare Excellentie de Belgische Ambassadeur bij de Tsjechische Republiek.

Toen hadden wij de Risk Management waarden kunnen vergelijken met de principes die destijds de kloostergemeenschappen moesten hebben gehad op de plek waar we vertoefden : nederigheid, transparantie, en geloof in de toekomst. Ik twijfel geen seconde aan dat die waarden verder ons risk managementlandschap zullen vergezellen !

Dank aan allen die voor mijn korte periode, en na mij, BELRIM hebben en zullen blijven grootmaken. Dank voor alle bestuurders van onze verenigingen, allen met sterke en boeiende persoonlijkheden. (hoe zou het anders kunnen, om risico's te beheersen ?).

Ten slotte een speciale dank aan Ann De Wilde, assistant to the Board, de ziel van onze beroepsvereniging. Daarmee is alles gezegd !

Marc MATHIJSEN
Past President 2009-2010



Welcome to
our **40th Anniversary**
with the
compliments of
our sponsors.



Post-trade made easy



TROOSTWIJK
ROUX | EXPERTISES

CNA





Ever since the very beginnings of Belrim, AIG has been a proud supporter to the Belgian risk management community, stronger together, enhancing the way we manage and insure risks.

Happy anniversary Belrim !



Bring on tomorrow



40 years ago the world was a different place. Over the past four decades research, industry, and trade have advanced at a quicker pace than ever before, evolving into a global interdependent system. 40 years ago the BELRIM was founded as Belgium's first association dedicated to advancing risk and insurance management by providing dialogue and collaboration opportunities for its members. Today it supports over 200 members in designing and implementing sustainable risk management strategies.

One look at the BELRIM today says it all: the first 40 years have been a great success. To us, at Marsh, the BELRIM is not only a privileged partner, but also a source of inspiration. Debates on key issues, constant dialogue with legislators and academia, dedication to pushing the envelope further in terms of innovation. And it keeps getting better: over recent years the BELRIM has increasingly become a proactive partner for Belgian businesses, with notable results.

**HAPPY ANNIVERSARY BELRIM!
LOOKING FORWARD TO THE NEXT 40 YEARS OF
INNOVATION, DIALOGUE, AND PARTNERSHIP!**

Aon congratulates
Belrim with its

40th
anniversary

1184-13-210x210-Belrim

Risk. Reinsurance. Human Resources. Empower Results™

Aon

International Insurance Programs

www.insignio.de



Global solutions

The world is continuing to grow together. For comprehensive protection abroad, HDI-Gerling suits you with network partners in over 130 countries. We offer companies individual customer care, professional risk management as well as integrated insurance solutions, inclusive of all required local policies.

HDI
GERLING

Industry



**HDI-Gerling Industrie
Versicherung AG**
Branch for Belgium
Avenue de Tervuren 273 / 1
B-1150 Brussels
T : +32(0)2 773 08 11
F : +32(0)2 773 09 50
info@hdi-gerling.be
www.hdi-gerling.be

ZURICH WISHES BELRIM A HAPPY 40TH ANNIVERSARY.

Thank you for
your collaboration
and support over
the years. We
look forward to
continuing our
strong relationship
in the future.



**ZURICH INSURANCE
FOR THOSE
WHO TRULY LOVE.**


ZURICH[®]

The background of the advertisement is a photograph of the Allianz Arena stadium at night. The stadium's facade is illuminated with a vibrant blue light, highlighting its unique, quilted, and translucent structure. The words "Allianz Arena" are prominently displayed in white on the upper part of the stadium's exterior. In the foreground, the entrance area of the stadium is visible, showing people walking and some structural elements.

Allianz Global Corporate & Specialty

Corporate and
specialty insurance
from A to Z

www.agcs.allianz.com

Allianz 

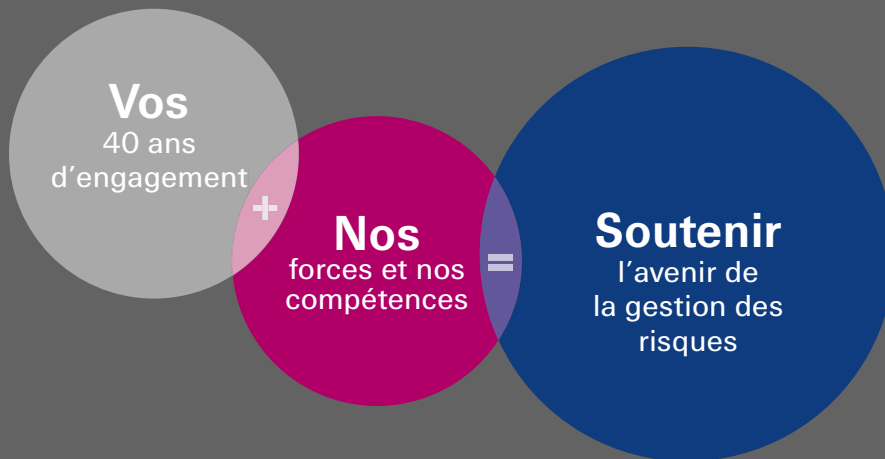


Swiss Re Corporate Solutions feliciteert BELRIM met haar 40-jarig bestaan



We're smarter together.

www.swissre.com/corporatesolutions




Swiss Re Corporate Solutions félicite BELRIM pour son 40e anniversaire



We're smarter together.

www.swissre.com/corporatesolutions



Amlin
wishes all the
best for the 40th
Birthday of Belrim.

*Continuity is...
insurance that delivers
on our promises*

Amlin

Congratulations !

Gras Savoye-Willis is delighted to see BELRIM celebrate its 40th anniversary and witness the association go from strength to strength.



Its dedication, commitment and vision ensure BELRIM will remain at the forefront of the industry for years to come!



www.grassavoye.be

Gras Savoye-Willis is an independent global B2B insurance broker and consultant, an authority in managing and auditing all types of business risks, executive risks and Employee Benefits. We are unique in that we have a strong and distinctive European identity and value proposition. Every day, our 18,000 associates commit themselves to delivering **service excellence** to clients in 140 countries worldwide. They combine an **entrepreneurial spirit** with **extensive expertise** and are **passionate** about working with our clients to **drive** innovative analyses and find **creative solutions** in risk management and insurances.



**HAPPY
40TH BIRTHDAY
BELRIM**

ethias

**PREFERRED PARTNER
FOR CORPORATE INSURANCE**

“Vanbreda Risk & Benefits offers its warm congratulations to BELRIM on the occasion of its 40th anniversary.

Over the years, BELRIM has justifiably grown into THE hub for (in)formal contacts between Belgian Risk & Insurance Managers. Via the annual events and exchanges, it creates network opportunities with existing clients and significant prospects.

In addition, BELRIM is the ideal intermediary for exchanging information. All four decades have been characterised by its well-balanced defence of the interests of all operators participating in the Belgian insurance sector.

Thanks for 40 years of constructive networking and lobbying!”

BELRIM...
where everybody
knows your name.

Wim Lanclus, Director Risk Services



CONNUS POUR ÊTRE SÛRS
ONZE ERVARING IS UW ZEKERHEID





“RISK COMES FROM NOT KNOWING WHAT YOU'RE DOING” WARREN BUFFETT

CMI wishes Belrim a happy 40th anniversary



protéger ce que vous faites de mieux /
une nécessité pour votre entreprise

notre engagement :

vous aider à gérer l'imprévisible et à consolider votre rentabilité.

réinventons / la prévention



AXA Belgium, S.A. d'assurances agréée sous le n° 0039 pour pratiquer les branches vie et non-vie
(A.R. 04/07/1979, M.B. 14/07/1979) - Siège social: boulevard du Souverain 25 - B-1170 Bruxelles (Belgique)
Internet: www.axa.be - Tél.: 02 678 61 11 - Fax: 02 678 93 40 - N° BCE: TVA BE 0404.483.367 RPM Bruxelles



BNP PARIBAS
FORTIS

| The bank for a changing world

BNP Paribas Fortis thanks BELRIM for its continued efforts to extend knowledge in the field of risk and insurance management and to maintain excellent relations with other risk management organisations.

**Best wishes for your
40th anniversary!**



Leading / Thinking / Performing®

American Appraisal Congratulates
BELRIM
with its 40th Anniversary

the leading appraisal company for insurable values

Parklaan 44 | 3016 BC Rotterdam | tel: +31 10 209 2610
www.american-appraisal.nl | www.american-appraisal.com



*Quand j'étais petit, j'étais un pneu usé,
un trognon de pomme, une poutre en
bois, un vieux carton, ...*



*vroeger was ik een band,
een klokhuis, een houten balk,
een kartonnen doos...*



SITA, VOTRE PARTENAIRE PRIVILEGIE POUR LA GESTION DE VOS DECHETS
SITA, DE PARTNER VOOR UW AFVALBEHEER



Gelukkige verjaardag! Joyeux anniversaire!

www.baloise.be



GLOBAL SPECIALTY LINES
A WORLD OF LOCAL KNOWLEDGE
Go to: www.specialty-rsagroup.com

Dear BELRIM,



On behalf of the entire RSA Insurance team, we would like to wish you a happy 40th anniversary. And we wish you many successful years ahead, full of ambitions, opportunities and accomplishments.

We appreciate your service and partnership. Dealing with your organisation has always been a very positive and professional experience, and we look forward to participating to your upcoming events.

Cherish your risk management vision and dreams as they are the blueprints of your ultimate achievements.

RSA Insurance Plc – Belgian Branch

Happy Birthday **BELRIM**



A Leading Coating Resins Company

Meet Allnex.

Allnex is a \$1.5 billion global company. Our customers in over 100 countries value the high quality and worldwide availability of our coating resins, crosslinkers and additives. Our product portfolio is used in key coating segments, including architectural, automotive, industrial, packaging & inks, protective, consumer electronic and plastic applications. Allnex is known for its global reach and reliable supply combined with responsive local customer support.

Come and meet us today!
Visit www.allnex.com



Here's to another 40 years!

XL Group
Insurance



Congratulations to the Belrim team, past and present, for 40 years of guidance and continuous commitment to the Belgian Risk and Insurance management community. We wish you many more successful years ahead.

XL and **MAKE YOUR WORLD GO** are trademarks of XL Group plc companies. XL Group is the global brand used by XL Group plc's insurance and reinsurance subsidiaries. Not all products are offered in all jurisdictions.

MAKE YOUR WORLD GO

When it comes to being well inspired, BELRIM members take **no risks, do they?**



Congratulations to BELRIM!
Up for another **40** years

Subscribe now and get access to all our media



Belgibo is an independent provider of insurance and employee benefits related consultancy, brokerage and associated services. Belgibo serves a vast portfolio of national and international clients, offering the full range of traditional insurance solutions for a wide variety of industries as well as specific expertise in specialist areas such as credit & political risks, marine blue & bron water, aviation, transport, ports & terminals, construction, energy, offshore.

Belrim is for Belgibo the distinguished meeting place for the major stakeholders in the world of risk management and insurance: a truly unique platform to share experience and knowhow and to contribute to best risk management practices.

CONGRATULATIONS BELRIM

for **40 years** of commitment to risk management.
We look forward to our future collaboration!



EUROPE NEEDS GAS
AND FLUXYS BRIDGES THE MARKETS

www.fluxys.com



**RUBICON MEDIA
CONGRATULATES BELRIM**
ON ITS **40TH** ANNIVERSARY
& WISHES IT EVERY
SUCCESS
FOR THE FUTURE

WITH BEST WISHES
FROM ALL OF US AT
COMMERCIAL RISK EUROPE &
COMMERCIAL RISK AFRICA

WWW.COMMERCIALRISKEUROPE.COM

**Commercial Risk Europe
Commercial Risk AFRICA**



Congratulations to **BELRIM**
for its **40 years** of **significant contribution to the
Risk Management Community!**
AXA Corporate Solutions is very happy to be partner
of the professional and dynamic Belgian Risk
Managers' association, and will continue to support
BELRIM in its future projects.



EFFECTIVE MEMBERS

3B- FIBREGLASS	Dambermont Bruno	FLUXYS BELGIUM	Ravyts Jan
ACT ON RISK	Hariga Christine	GDF SUEZ	Haenecour Patrick
AG INSURANCE	Van Rethy Jan	GDF SUEZ	Horion Patrick
AGC GLASS EUROPE	Gosseze Malou	GDF SUEZ ESI	Van Caillie Vincent
AGFA GEVAERT	Willaert Johan	GDF SUEZ RE	Hecq Martine
AIB-VINCOTTE GROUPE	De Vlieger Michelle	GLAXO SMITHKLINE BIOLOGICALS	D'Hont Annick
ALIAxis GROUP	Laurent Christelle	H. ESSERS EN ZONEN INTERNATIONAAL TRANSPORT	Nolens Valérie
ALLIANZ BELGIUM	Cornet Jean-Marc	HAMON	Tondreau Thierry
ALLNEX	Rouaud Julien	HOPITAL ERASME	Dupont Julie
ASCO INDUSTRIES	Maes Jo	INDAVER	Callens Filip
ATOS WORDLINE	Van Der Veeken Hugo	ING BELGIUM	Desantoine Sabine
AVIABEL	Bourguignon Thierry	INNO	Goossens Dirk
BAM GALERE	Vandenbroucke Nathalie	ISABEL	Dhondt Koenraad
BARCO	Maes Geert	KATOEN NATIE	Leeman Carl
BEAULIEU SERVICES	Vandekerkhove Rita	KBC GLOBAL SERVICES	Van Impe Hugo
BEHEERSMAATSCHAPPIJ ANTWERPEN MOBIEL	Engels Maarten	LHOIST COORDINATION CENTER	Tagnit Thomas
BEKAERT	Verscheure Veerle	LOTUS BAKERIES CORPORATE	Vander Stichele Jan
BELFIUS BANK	Saveniers Annelies	LOUIS DELHAIZE EURODEL	Dietkiewicz Norbert
BELFIUS INSURANCE	Windmolders Geert	MINISTERE DE LA DEFENSE	Smeets Luc
BELGACOM GROUP INTERNATIONAL SERVICES	Moumal Olivier	MUTUALITES LIBRES / ONAFHANKELIJKE ZIEKENFONDSEN	Tielemans Marc
BELGACOM GROUP INTERNATIONAL SERVICES	Thijs Hilde	NATO	Hoebeke Guy
BESIX GROUP	Migeotte Thierry	NRB	Brants Yves
BNP PARIBAS FORTIS	Theysen Jens	PARTENA	De Lembre Erik
BOREALIS POLYMERS	Rienckens Peter	PETERCAM	Debroux Douglas
BPOST	Logier Sabine	PIETERCIL DELBY'S	Thysman Guy
BRUSSELS AIRLINES	Botte Marc	PSA ANTWERP	Gelens Carine
BTC-CTB	Broeckx Ben	RECTICEL	Deckers Brigitte
CARMEUSE COORDINATION CENTER	Regout Bruno	SCHNEIDER ELECTRIC	Theys Marie-France
CARREFOUR BELGIUM	Cooman Luc	SECURITAS BELGIUM	Bellon Gerrit
CEI DE MEYER	Gilissen Guido	SECURITAS EUROPE	Counye Delphine
CFE	Verougstraete Cécile	SILFIN - SIBELCO	Ketelaer Olivier
CIMENTERIES CBR IS	Vandenberghé Marc	SITA BELGIUM	Martens Lut
CLINIQUES UNIVERSITAIRES SAINT-LUC	Renard Guy	SNCB HOLDING LEGAL AFFAIRS	Delobbe France
COCA COLA ENTERPRISES	Vandenbroucke Bernard	SOLVAY	Cambier Sonia
COCKERILL MAINTENANCE & INGENIERIE	Lefèvre Gaëtan	SONACA	Grenier Pierre
COFELY SERVICES	Tilliard Guy	SPADEL	Pauwels Henri-Noël
COLRUYT	Van Bael Luc	SWIFT	Hendrieckx Kris
CONCENTRA	Cruyl Alfred	TELENET	Janssens Sonja
DECEUNINCK	Strypstein Michel	THE BRUSSELS AIRPORT COMPANY	Dehert Michael
DELHAIZE LE LION	Bellot Françoise	TIENSE SUIKERRAFFINADERIJ	Claes Jean-Luc
DELOITTE	Vandendooren Laurent	TOYOTA MOTOR EUROPE	Vandenbossche Luc
DEXIA	Mintjens Diane	U.C.B.	Schollaert Jean-Marie
DP WORLD ANTWERP HOLDING	Moons An	UMICORE	Depretz Frédéric
DUFERCO LA LOUVIERE	Collet Catherine	UNION NATIONALE DES MUTUALITES SOCIALISTES	Dusaultoit Valérie
EIFFAGE BENELUX	Nopre Vincent	UNIVERSITE CATHOLIQUE DE LOUVAIN	Rombouts Marc
ELIA SYSTEM OPERATOR	Meerts Didier	WIENERBERGER	Elebaers Stephan
EUROCLEAR	Van Cauwelaert Catherine	WILLEMEN GROEP	Hofkens Filip
EUROFINS SCIENTIFIC GROUP	Smets Bart	ZIEGLER	Vandenbussche Guy
FEDEX	Lycops Frédéric		

AFFILIATED MEMBERS

Antoine Aline	CIGNA INTERNATIONAL	Léonard Nicolas	SOGECORE
Arnouts Luc	VANBRED A RISK & BENEFITS	Marck Paul	ADD
Beco Philippe	LINKLATERS	Minet Eric-Charles	GALTIER EXPERTISES
Benmeridja Rudy	AMLIN EUROPE	Niemegeerts Dominique	LANIM
Bierry Arnaud	RISK & REINSURANCE SOLUTIONS	Nyssens Françoise	CNA INSURANCE COMPANY EUROPE
Bulteel Johan	AMLIN EUROPE	Ortmans Erwin	INDURISK
Cambier Pierre	AMMA	Pelletier Nicolas	HCC GLOBAL
Casteels Rudi	XL INSURANCE COMPANY SE	Petit-Lambotte Alain	MARSH
Casterman Denis	VANBRED A RISK & BENEFITS	Pirotte Daniel	ETHIAS
Claeys Piet	GENERALI BELGIUM	Plovie Günther	MC LARENS
Compagnie Peter	ZURICH	Ponet Frans	PONET & DE VLEESCHAUWER
Coplo Eric	CONCORDIA	Potier Xavier	PWC
Cortois Heidi	TRIFINANCE	Quenec'hdu Jean-Luc	GLOBAL RISK CONSULTANTS
Coune Cécile	AVIABEL	Ranson Dominique	ENVIRONMENTAL RESOURCES MANAGEMENT
Cremers Ann	AON BELGIUM	Rauw Harald	HDI-GERLING INDUSTRIE VERSICHERUNG
Daems Jos	SJNK	Roelandt Guy	DJB & PARTNERS
De Keyser Alex	ACE EUROPEAN GROUP	Röpcke Iwan	GRAS SAVOYE BELGIUM
De Mesmaeker Yvan	ECSA	Sarton Paul	SARTON & ASSOCIES
De Pauw Frank	DP SURVEY GROUP	Sartor Steve	CONCORDIA
De Pauw Mark	PWC	Scheers Daniel	AMLIN EUROPE
de Saegher Erik	ALLIANZ GLOBAL CORPORATE & SPECIALTY SE	Staes Chris	HDI-GERLING INDUSTRIE VERSICHERUNG
De Smedt Erik	PROTECT	Thiels Patrick	ALLIANZ GOBAL CORPORATE & SPECIALTY
Debussche Jean-Claude	ALLIANZ BELGIUM	Van Buyten Yves	GRAS SAVOYE BELGIUM
Deleeuw Corinne	ZURICH	Van Den Bosschelle Luc	SPRL LUC VAN DEN BOSSCHELLE
Depaepe Lieven	AMLIN EUROPE	Van Den Eynde Gilbert	MARSH GERMANY
Depondt Dominique	CNA INSURANCE COMPANY EUROPE	Van Der Elst Denis	MARSH
Depre Eric	EDCONSULTING	Van Eyken Pascal	GRAS SAVOYE BELGIUM
Derom Pierre	BELGIBO	Van Gysegem Bart	AIG
Diercxsens Alexandre	DIERCXENS INSEL MARCK	Van Helden Ralph	LLOYD'S REPRESENTATIVE NETHERLANDS
Falste Herman	AMMA	Van Meenen Luk	TROOSTWIJK-ROUX EXPERTISES
Fonck Carla	NATIONALE SUISSE	Van Rooy Jan	VAN AMEYDE BELGIUM
Genin Patrick	ALLIANZ BELGIUM	Van Santen Peter	RSA
Goetgebuer Frank	VALOREM EXPERTISES	Van Varenberg André	CONCORDIA
Goossens Bart	AON BELGIUM	Van Vlaenderen Carl	BALOISE INSURANCE
Gutierrez Menendez Inigo	ELIA SYSTEM OPERATOR	Vandeven Sophie	AON INSURANCE MANAGERS
Hartkoren Erik	XL INSURANCE COMPANY SE	Vanoorbeek Bart	ADD
Hoet Marika	MARSH	Verbeiren Karolien	CONTROL RISKS
Horvath Gédéon	TOKIO MARINE EUROPE INSURANCE	Vereecken Philippe	M.D.C.C. INSURANCE BROKER
Hostyn Els	KPMG ADVISORY	Verhulsdonck Ron	ACE EUROPE
Huisman Pieter	SWISS RE CORPORATE SOLUTIONS	Vermeiren Robert	CUNNINGHAM LINDSEY BELGIUM
Janssens Nancy	AXA CORPORATE SOLUTIONS	Verschave Jos	ALLIANZ GLOBAL CORPORATE & SPECIALTY
Jonsson Ulf	UJH MANAGEMENT	Vervliet Michiel	BALOISE INSURANCE
Jossart Jean-Claude	FINBRAIN ITC	Wentink Jordy	AMERICAN APPRAISAL
Kerremans Herman	AON BELGIUM	Weurding Jeroen	SWISS RE INTERNATIONAL SE
Keulers Hugo	LYDIAN	Wiersema Hendrik-Jan	ACE EUROPEAN GROUP
Leclère Jean	GROUP AZUR	Wijnants Alain	ZURICH
Legrand Etienne	AXA BELGIUM	Yserbijt Marijke	INTERNATIONAL SOS BELGIUM

MEMBERS OF THE BOARD



Gaëtan LEFÈVRE
COCKERILL MAINTENANCE & INGENIERIE
Chairman of BELRIM



Carl LEEMAN
KATOEN NATIE
Vice-chairman of BELRIM



Michel VEREECKEN
Belrim
General secretary of BELRIM



Fernand DE WINTER
Belrim
Treasurer of BELRIM



Sonia CAMBIER
SOLVAY
Director of BELRIM



Brigitte DECKERS
RECTICEL N.V.
Director of BELRIM



Sabine DESANTOINE
ING BELGIUM
Director of BELRIM



Michelle DE VLIEGER
AIB-VINCOTTE GROUPE
Director of BELRIM



Annick D'HONT
GLAXO SMITHKLINE BIOLOGICALS
Director of BELRIM



Malou GOSSEZ
AGC GLASS EUROPE
Director of BELRIM



Olivier KETELAER
SILFIN - SIBELCO
Director of BELRIM



Diane MINTJENS
DEXIA
Director of BELRIM



Jan RAVYTS
FLUXYS BELGIUM
Director of BELRIM



Jean-Marie SCHOLLAERT
U.C.B.
Director of BELRIM



Catherine VAN CAUWELAERT
EUROCLEAR
Director of BELRIM



Johan WILLAERT
AGFA - GEVAERT
Director of BELRIM



Ann DE WILDE
BELRIM
Assistant to the Board

Contactgegevens:

Belrim vzw / asbl
Chaussée de Tubize 489
1420 Braine l'Alleud - info@belrim.com
T.: +32 (0) 473 816 009

Verantwoordelijke uitgever:

Gaëtan LEFÈVRE







